

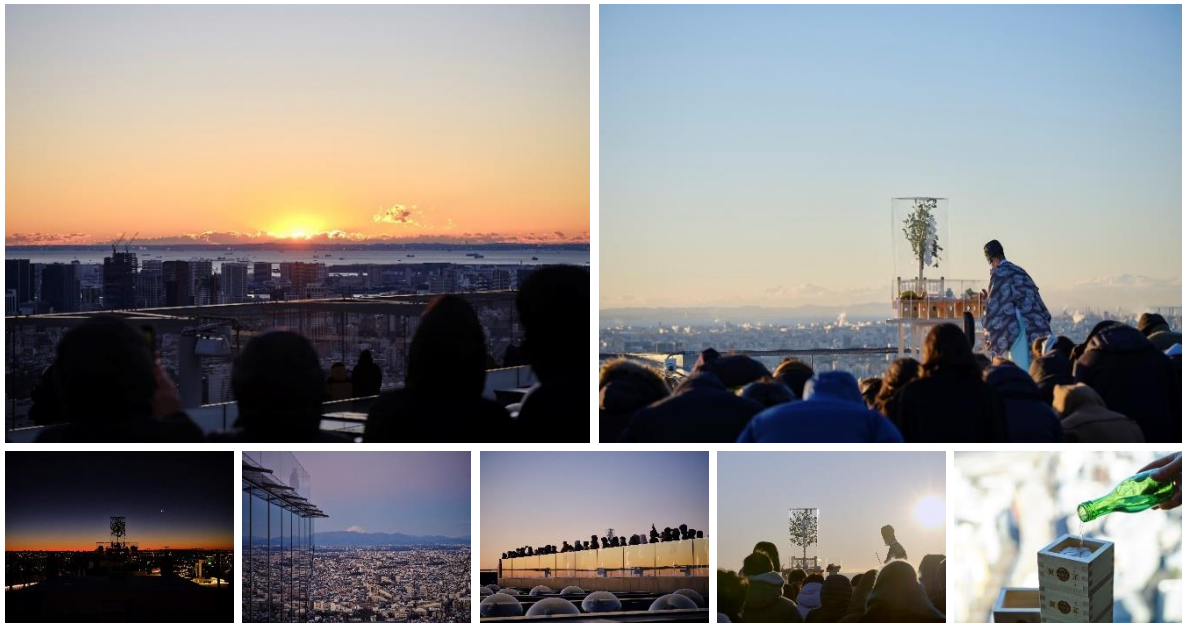
2022年11月24日(木)
渋谷スクランブルスクエア株式会社

渋谷上空229mで2023年最初の朝日を 初日の出&初詣イベント開催！ 本日より300枚限定チケット販売開始 初日の出に合わせて屋上にて、渋谷の金王八幡宮による神事「新春祈願」で初詣

「渋谷スクランブルスクエア」の14階・45階・46階・屋上に位置する展望施設「SHIBUYA SKY（渋谷スカイ）」（以下、本施設）では、2023年1月1日(日)に、初日の出の鑑賞と初詣の特別イベントを開催します。本日11月24日(木)より、300枚限定の特別入場チケットを販売開始します。

渋谷最高峰、地上229mに位置する本施設は、渋谷で最初に日の出を迎える場所でもあります。また、初日の出鑑賞だけでなく、屋上展望空間「SKY STAGE」に特別祭壇を設け、渋谷にある金王八幡宮の神主に齋主としてお越しいただき、年の初めに皆さまの幸せを祈願する神事「新春祈願」を執り行います。

ご来場の皆さまと新年の到来をお祝いし、新年最初の朝日と初詣で思いを新たにす特別な時間を、ぜひ本施設でお過ごしください。



▲昨年開催時の様子（写真）

昨年開催時の様子（動画）：<https://youtu.be/hqr3cnG2THw>

開催概要

SHIBUYA SKY × 金王八幡宮「初詣」 渋谷上空229mで2023年最初の朝日を

- 開催日時：2023年1月1日(日) 5:30～8:30（最終入場6:30）
- 開催場所：屋上展望空間「SKY STAGE」、46階屋内展望回廊「SKY GALLERY」
※荒天候時は、屋上「SKY STAGE」が閉鎖となるため、神事のみ中止となります
- チケット料金：6,500円（税込）※詳細は次頁参照
- 特設サイト：<https://www.shibuya-scramble-square.com/sky/sunrise/>



<本件に関する報道関係者さまからのお問合せ先>
渋谷スクランブルスクエア PR 事務局（株式会社サニーサイドアップ内）
担当：矢野（080-7934-3745）、金井（080-7310-0134）、齋藤（090-6531-6108）
E-mail：scramble_square_pr@ssu.co.jp

プログラム詳細

AM 5:30 入場開始（最終入場 6:30、入場後ご自由にご観覧ください）

AM 6:50 初日の出予想時刻

AM 7:10 二〇二三年 新春祈願 開式

AM 7:30 二〇二三年 新春祈願 閉式（閉式後ご自由にご観覧ください）

AM 8:30 営業終了

※荒天候時は、屋上「SKY STAGE」が閉鎖となるため、神事のみ中止となります



▲屋上から見る日の出イメージ



▲46階から見る日の出イメージ

チケット詳細

○チケット料金： 6,500 円（税込）

○チケット購入サイト：<https://webket.jp/pc/ticket/index?fc=00396&ac=8001>

※参加チケット（入場料込）は限定 300 枚をチケット購入サイトのみで先着順で販売します

※窓口での販売はございません。SHIBUYA SKY PASSPORT(年間パスポート)をお持ちの場合でも、必ず事前に参加チケットをご購入ください

※ご購入後のキャンセル・払い戻しはできません。退場後の再入場はできません

※年齢に関わらず料金は同一です。お一人さまにつき 1 枚の本イベントのチケットが必要になります。ただし、2 歳以下のお子さまに限り、本イベントのチケット 1 枚につき、1 名さままで無料でご入場いただけます

※その他、詳しい注意事項については、別途チケット購入画面で必ずご確認ください

○入場特典：

金王八幡宮のお守り、オリジナル合杓、金王八幡宮にてお清めしたお神酒もしくは甘酒、賀正クーポン 500 円分

※お神酒、もしくは甘酒をお一人さまにつき 1 本プレゼントします。それぞれ数に限りがありますので、ご希望に添えない場合がございます。予めご了承ください

※賀正クーポンはイベント当日、SHIBUYA SKY SOUVENIR SHOP、Paradise Lounge でご利用いただけます



▲オリジナル合杓とお神酒（イメージ）

セルリアンタワー東急ホテル特別宿泊プラン

セルリアンタワー東急ホテルの下記特別宿泊プランをご予約のお客さまにも、SHIBUYA SKY の初日の出&初詣イベントにご参加いただけます。宿泊プランの詳細情報とご予約は、宿泊プラン詳細 URL よりご確認ください。

<プラン> 【大晦日宿泊限定】地上 229m から望む初日の出 SHIBUYA SKY 特別イベントチケット付きプラン

<宿泊日> 2022 年 12 月 31 日(土) 1 泊

<ご料金>

1 室 2 名 食事なし 84,000 円～／朝食付 95,000 円～

※いずれも 1 室 2 名ご宿泊時の 1 室あたりの金額です。サービス料 13%、消費税 10%込、東京都宿泊税込

※11 月 24 日(木)10:00 から、先着順・10 組 20 名限定で販売開始します。

ご予約はインターネット限定となります。

※お客さま都合によるご予約のキャンセルは承りかねます

<プラン詳細 URL>

<https://www.tokyuhotels.cerulean-h/stay/plan/96736/index.html>



▷金王八幡宮について

■金王八幡宮

1092年鎮座。所縁の深い勇将・金丸にあやかり「金王八幡宮」と称する。東京都渋谷区渋谷に所在地をおき、渋谷駅を中心とした氏子区域には多数の法人・個人が本拠地を構えている。



▷SHIBUYA SKYについて

■SHIBUYA SKY

本施設は、14階～45階の移行空間「SKY GATE」、日本最大級の屋上展望空間「SKY STAGE」、46階の屋内展望回廊「SKY GALLERY」の3つのゾーンで構成されています。渋谷最高峰の地上229mから広がる360度の景色を眺めるにとどまらず、一連の体験を通じて知的好奇心を刺激し、想像力を育む展望装置です。

名 称 : SHIBUYA SKY

フ ロ ア : 14階 (チケットカウンター)、45階・46階 (屋内展望施設)、屋上 (屋上展望空間)

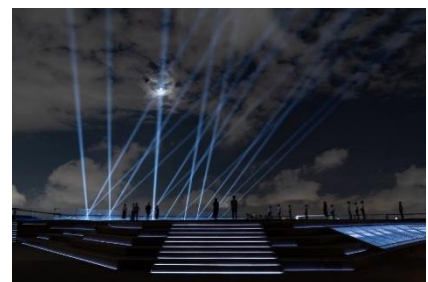
高 さ : 地上229m

営業面積 : 屋上展望空間 約2,500㎡、屋内展望施設 約3,000㎡

営業時間 : 10:00～22:30 (最終入場 21:20) ※最新の営業時間は公式WEBサイトをご確認ください

休 館 日 : 年中無休 ※但し、臨時休館となる場合があります

公式WEBサイト : <https://www.shibuya-scramble-square.com/sky/>



<ご入場にあたってのお願い>

※SHIBUYA SKYは、地上229mの屋上展望空間を有する施設です

※お客さまの安全確保のため、持込み禁止物や禁止行為のルールを定めています

※詳しくは、公式WEBサイト <https://www.shibuya-scramble-square.com/sky/ticket/#sec-note>

館内にて掲示している案内サインなどをご確認ください

※ルールをお守りいただけない場合、ご入場のお断りやご退場をお願いする場合があります

<施設およびチケットに関するお問合せ先>

SHIBUYA SKYお問い合わせ窓口 TEL：03-4221-0229（受付時間10:00～20:00）

<安心・安全への取り組み>

■施設としての取り組み

- ・従業員の勤務前の検温・健康チェックの実施
- ・従業員へのマスク着用と手洗い・手指消毒・うがい徹底の励行
- ・出入口にアルコール消毒液の設置、消毒液を用いた清掃の強化
- ・館内・バックゾーン各所に三密を避ける啓蒙サインやポスターなどの設置
- ・飲食店の対面座席廃止や客席の間引き、電子決済の推奨を実施
- ・お手洗い内のジェットタオル、一部の休憩スペースなどの利用を中止

■お客さまへのお願い

- ・館内におけるお客さま同士、また従業員との一定の距離の確保をお願いします
- ・検温、手指消毒、屋内でのマスクの着用にご協力ください
- ・体調がすぐれない場合のご来館を見合わせてください
- ・混雑時におけるお客さま入館制限実施にご理解とご協力をお願いします

<渋谷スクランブルスクエア 概要>

- 名称： 渋谷スクランブルスクエア／SHIBUYA SCRAMBLE SQUARE
- 事業主体： 東急(株)、東日本旅客鉄道(株)、東京地下鉄(株)
- 所在： 東京都渋谷区渋谷2丁目24番12号
- 用途： 事務所、店舗、展望施設、駐車場など
- 延床面積： 第Ⅰ期（東棟）約181,000㎡、第Ⅱ期（中央棟・西棟）約96,000㎡
- 階数： 第Ⅰ期（東棟）地上47階 地下7階、
第Ⅱ期（中央棟）地上10階 地下2階、（西棟）地上13階 地下5階
- 高さ： 第Ⅰ期（東棟）229.7m、第Ⅱ期（中央棟）約61m、（西棟）約76m
- 設計者： 渋谷駅周辺整備計画共同企業体
※(株)日建設計、(株)東急設計コンサルタント、(株)JR東日本建築設計、
メトロ開発(株)
- デザイナー/行外： (株)日建設計、(株)隈研吾建築都市設計事務所、(有)SANAA 事務所
- 運営会社： 渋谷スクランブルスクエア(株)
※東急(株)、東日本旅客鉄道(株)、東京地下鉄(株)の3社共同出資
- 開業： 第Ⅰ期（東棟）2019年11月1日
第Ⅱ期（中央棟・西棟）2027年度
- URL： <https://www.shibuya-scramble-square.com>



▲渋谷スクランブルスクエア外観

<本件に関する報道関係者さまからのお問合せ先>

渋谷スクランブルスクエア PR 事務局（株式会社サニーサイドアップ内）
担当：矢野（080-7934-3745）、金井（080-7310-0134）、齋藤（090-6531-6108）
E-mail：scramble_square_pr@ssu.co.jp