

2023年2月13日(月)
渋谷スクランブルスクエア株式会社

渋谷でもっとも宙に近い天体観測イベント「ROOFTOP 天体観測」 声優 古谷 徹さんによる音声ガイド「季節の星空案内」が4月からスタート 子ども向け3月特別企画「渋谷上空の天体教室」も開催！

「渋谷スクランブルスクエア」の14階・45階・46階・屋上に位置する展望施設「SHIBUYA SKY（渋谷スカイ）」（以下、本施設）は、マンスリーイベント「ROOFTOP 天体観測」の冒頭に声優 古谷 徹さんによる季節の星空案内の放送を4月6日（木）の都心の月の出鑑賞より開始します。本情報の解禁とあわせて3月以降の「ROOFTOP 天体観測」年間スケジュールと、3月特別企画「渋谷上空の天体教室」の詳細を公開しました。

渋谷最高峰、地上229mに位置する本施設は、渋谷でもっとも宙に近い場所でもあります。「ROOFTOP 天体観測」は総合光学機器メーカー株式会社ビクセン協力のもと、屋上展望空間「SKY STAGE」に天体望遠鏡を設置し、足元に広がる大都会東京の景色と、神秘に満ちた宙で起こる静かでゆったりとした天文現象楽しめるイベントです。

「ROOFTOP 天体観測」を通じて、季節の移り変わりを渋谷の煌めく星空とともにぜひ本施設でご体感ください。



▲開催イメージ

POINT①

マンスリーイベント ROOFTOP 天体観測

- ・4月よりイベント冒頭に声優 古谷 徹さんによる音声ガイド「季節の星空案内」がスタート
- ・「ROOFTOP 天体観測」の年間スケジュールを公開

⇒[2P～3P 参照](#)



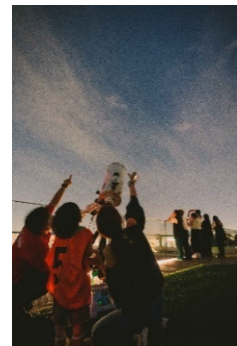
▲古谷 徹さん

POINT②

3月特別企画

渋谷上空の天体教室
—天体望遠鏡を操作しよう—

⇒[4P 参照](#)



▲開催イメージ

<本件に関する報道関係者さまからのお問合せ先>
渋谷スクランブルスクエア PR 事務局（株式会社サニーサイドアップ内）
担当：矢野（080-7934-3745）、金井（080-7310-0134）、齋藤（090-6531-6108）
E-mail：scramble_square_pr@ssu.co.jp

「ROOFTOP 天体観測」マンスリーイベント概要

本施設では渋谷でもっとも宙に近い天体観測イベント「ROOFTOP 天体観測」をマンスリーで開催。総合光学機器メーカー株式会社ビクセン協力のもと、屋上展望空間「SKY STAGE」に数台の天体望遠鏡を設置し、足元に広がる大都会東京の景色と、神秘的に満ちた宙で起こる天文現象を静かでゆったりとした時間とともにお届けします。

○参加方法：

イベント当日の SHIBUYA SKY 入場チケット、もしくは年間パスポート（SHIBUYA SKY PASSPORT）をお持ちの方はどなたでもご覧いただけます。

※ SHIBUYA SKY 入場チケットは数に限りがございます。ご希望のチケットが完売の場合は購入いただけません

※ イベントの中止による入場チケットの払い戻しはいたしかねます。予めご了承ください

※ 当日の混雑状況により、ご参加を制限させていただく場合がございます

※ 2023年8月と2024年3月に開催予定の特別企画は別途参加チケットを販売する予定です。詳細は随時公式サイトでお知らせします

○ 特設サイト：<https://www.shibuya-scramble-square.com/sky/observation/>



▲「ROOFTOP 天体観測」キービジュアル

ROOFTOP 天体観測 季節の星空案内

2023年4月のROOFTOP 天体観測からイベント冒頭に声優 古谷 徹さんによる季節の星空案内の音声ガイダンスを放送します。

期間：2023年4月～2024年3月に開催する「ROOFTOP 天体観測」

※各回の開催状況にご注意ください

※「渋谷上空の天文教室」などの特別企画ではガイダンスの放送はございません

古谷 徹

日本の声優。神奈川県出身。青二プロダクション所属。

代表作に『巨人の星』（星飛雄馬）、『機動戦士ガンダム』（アムロ・レイ）

『ONE PIECE』（サボ）、『名探偵コナン』（安室透）などがある。



▲古谷 徹さん

「ROOFTOP 天体観測」年間スケジュール

2023年3月以降の「ROOFTOP 天体観測」の年間スケジュールは以下になります。

開催日時	予備日	タイトル	内容
2023年			
3月7日（火） 17:20～19:20	8日（水） 18:15～20:15	SHIBUYA MOON RISE 都心の月の出観賞	SHIBUYA SKY だから楽しめる、太陽（日没）と月の出のパノラマストーリー。ゲストは火星や金星、さらにオリオン座。
3月	特別企画開催（4P 参照）		
4月6日（木） 18:00～20:00	7日（金） 19:00～21:00	SHIBUYA MOON RISE 都心の月の出観賞	SHIBUYA SKY だから出逢える、感動の「月の出」の瞬間と、雄大なお月さまを天体望遠鏡で。
5月24日（水） 19:30～21:30	25日（木） 19:30～21:30	SHIBUYA STAR GATE 月と火星のランデブー	美しい月の姿と、月に寄り添うように位置する火星をご覧ください。
6月1日（木） 19:30～21:30	2日（金） 19:30～21:30	SHIBUYA STAR GATE 火星と星団チャレンジ	果たして火星とともにたくさんの星々を見ることができるのか！？

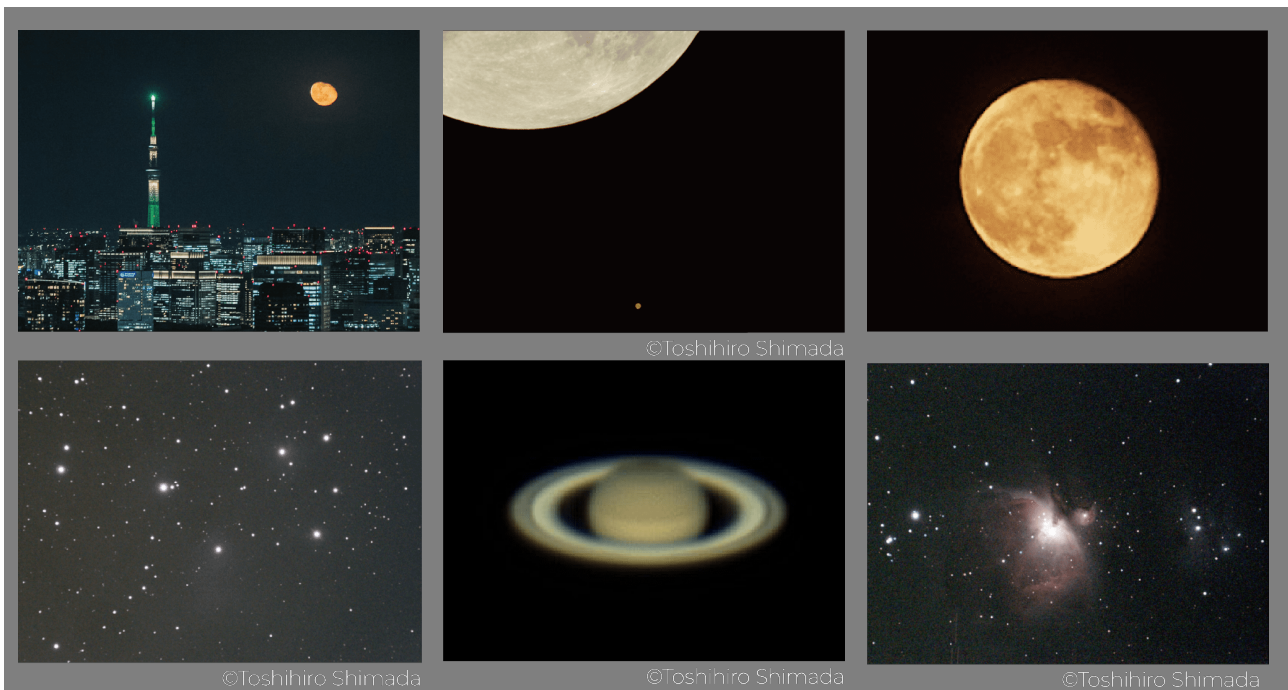
7月7日(金) 20:00~22:00	10日(月) 20:00~22:00	TANABATA NIGHT at SHIBUYA 七夕の星空観賞	七夕の夜に、織姫と彦星の出会いを一緒に祝福 しましょう。
8月	特別企画開催予定		
9月29日(金) 17:15~19:15	10月2日(月) 18:45~20:45	OTSUKIMI NIGHT at SHIBUYA 中秋の名月観賞	SHIBUYA SKY から月の出と、秋の名月をご一 緒に観賞しましょう。
10月30日(月) 17:30~19:30	31日(火) 18:15~20:15	SHIBUYA MOON RISE 都心の月の出観賞	SHIBUYA SKY だから出逢える、感動の「月の 出」の瞬間と、雄大なお月さまを天体望遠鏡 で。
11月20日(月) 18:00~20:00	21日(火) 18:00~20:00	SHIBUYA STAR GATE 月と土星の環観賞	まるで目の前にあるような迫力ある月のクレー ターと、誰もが一度は目にしてみたい「土星の 環」を天体望遠鏡でご覧ください。
12月26日(火) 18:00~20:00	27日(水) 18:00~20:00	SHIBUYA STAR GATE 星々の共演観賞	明るい惑星と輝く冬の星の共演をお楽しみくだ さい。土星の見ごろもラストを迎えます。
2024年			
1月17日(水) 18:00~20:00	18日(木) 18:00~20:00	TRAVEL to GALAXY from SHIBUYA 冬の星雲・星団観賞	天体望遠鏡で捉えているものをモニターに投影 する新しい観賞方法で、普段は見ることのでき ないような宇宙の姿を渋谷から。
2月15日(木) 18:30~20:30	16日(金) 18:30~20:30	SHIBUYA STAR GATE 冬のダイヤモンド観賞	きらめく一等星が織りなす「冬のダイヤモンド」 。バレンタインの余韻が残る、ロマンティ ックな星空を観賞できます。
3月	特別企画開催予定		

※悪天候の場合、予備日へ変更となります。予備日も悪天候の場合は中止となります

※中止の場合は公式 WEB サイト (<https://www.shibuya-scramble-square.com/sky/>) にてお知らせします

※視界不良により、対象天体をご覧いただけない場合がございます

※天候等により、イベント内容は予告なく変更となる場合がございます



▲天体のイメージ

【特別企画】渋谷上空の天体教室—天体望遠鏡を操作しよう—

特別企画として2023年3月に「渋谷上空の天体教室—天体望遠鏡を操作しよう—」を子ども向けに開催。星空教室で星の楽しみ方や望遠鏡の基本を学んだあと、屋上で天体望遠鏡の操作や双眼鏡で天体観察ができる星空体験イベントです。自分の手で望遠鏡を操作して渋谷から宇宙を覗いてみませんか。

渋谷上空の天文教室—天体望遠鏡を操作しよう—

(子どもと保護者のペア参加限定)

○開催日時：2023年3月28日(火)、29日(水) 各日19:00~21:00

○開催場所：SHIBUYA SKY

○子ども対象年齢：小学4年生~小学6年生

○定員：各日15組30名(先着順)

○チケット料金：6,000円(税込)

※大人1名・子ども1名のペア料金、SHIBUYA SKY 入場チケット料金込

○チケット販売開始日時：2月28日(火) 10時

○チケット購入サイト：<https://webket.jp/pc/ticket/index?fc=00396&ac=8001>

※チケット購入サイトより専用チケット「渋谷上空の天文教室」をご購入ください

○その他注意事項：

※本イベントは、子どもと保護者(大人1名・子ども1名)ペアでの参加限定です

※ペア1組につき、追加で1名までイベントにご同席いただけます(別途追加1名分のイベント当日のSHIBUYA SKY入場チケットのWEBでの事前購入が必要です)

※対象年齢以外の場合、小学1年生~中学3年生までご参加いただけますが、小学校高学年向けの内容となっておりますのでご承知おきください

※天候不良の場合は、屋上が閉鎖する可能性やプログラムの内容を変更して開催する場合がございます

※その他注意事項はチケット購入サイトをご確認ください

○タイムスケジュール：

19:00 14階チケットカウンターに集合

19:10~ 星空教室&天体望遠鏡入門 @45F

望遠鏡から覗く宇宙には何があるのだろうか?月、惑星など今日の星空を「星のソムリエ(R)」が解説。望遠鏡の基本と、天体望遠鏡の操作方法を学ぼう。双眼鏡の使い方もレクチャーします。

20:00~ 天体望遠鏡操作体験&SHIBUYA SKYから星空観賞 @屋上展望空間「SKY STAGE」

自分の手で探索する宇宙は何が見えるだろうか?入門用天体望遠鏡を操作※して、月や星をのぞいてみよう。「星のソムリエ(R)」の星空解説を聞きながら、大型の天体望遠鏡では高倍率の月面クレーターや金星などを観察しよう。双眼鏡でプレアデス星団をはじめとする星空観察にもチャレンジ!

※1グループ5分程度を想定しています(当日の天候等の状況で操作時間は短縮させていただく場合がございます)

20:50(予定) イベント終了



▲過去の開催時の様子



▲「渋谷上空の天文教室」キービジュアル

▷株式会社ビクセンについて

■「星を見せる会社」株式会社ビクセン

1949年創業。天体望遠鏡、双眼鏡、顕微鏡、フィールドスコープ、ルーペなどの設計、製造を行う光学機器メーカー。

公式WEBサイト：<https://www.vixen.co.jp/>

▷SHIBUYA SKY について

■SHIBUYA SKY

本施設は、14階～45階の移行空間「SKY GATE」、日本最大級の屋上展望空間「SKY STAGE」、46階の屋内展望回廊「SKY GALLERY」の3つのゾーンで構成されています。渋谷最高峰の地上229mから広がる360度の景色を眺めるにとどまらず、一連の体験を通じて知的好奇心を刺激し、想像力を育む展望装置です。

名称：SHIBUYA SKY

フロア：14階（チケットカウンター）、45階・46階（屋内展望施設）、屋上（屋上展望空間）

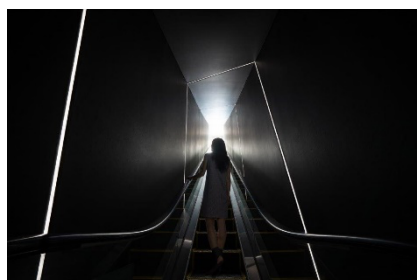
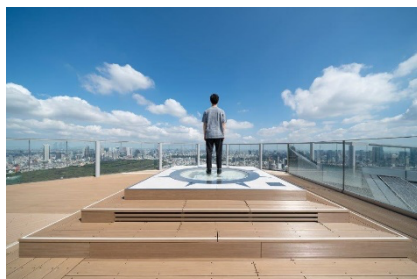
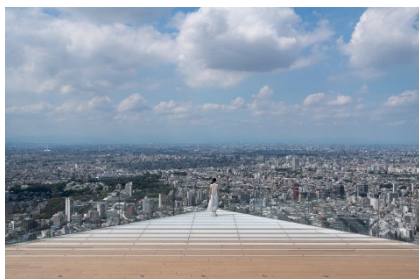
高さ：地上229m

営業面積：屋上展望空間 約2,500㎡、屋内展望施設 約3,000㎡

営業時間：10:00～22:30（最終入場21:20）※最新の営業時間は公式WEBサイトをご確認ください

休館日：元日（※臨時休館日あり）

公式WEBサイト：<https://www.shibuya-scramble-square.com/sky/>



<ご入場にあたってのお願い>

※SHIBUYA SKYは、地上229mの屋上展望空間を有する施設です

※お客様の安全確保のため、持込み禁止物や禁止行為のルールを定めています

※詳しくは、公式WEBサイト <https://www.shibuya-scramble-square.com/sky/ticket/#sec-note>

館内にて掲示している案内サインなどをご確認ください

※ルールをお守りいただけない場合、ご入場のお断りやご退場をお願いする場合があります

<施設およびチケットに関するお問合せ先>

SHIBUYA SKYお問い合わせ窓口 TEL：03-4221-0229（受付時間10:00～20:00）

<安心・安全への取り組み>

■施設としての取り組み

- ・従業員の勤務前の検温・健康チェックの実施
- ・従業員へのマスク着用と手洗い・手指消毒・うがい徹底の励行
- ・出入口にアルコール消毒液の設置、消毒液を用いた清掃の強化
- ・館内・バックゾーン各所に三密を避ける啓蒙サインやポスターなどの設置
- ・飲食店の対面座席廃止や客席の間引き、電子決済の推奨を実施
- ・お手洗い内のジェットタオル、一部の休憩スペースなどの利用を中止

■お客さまへのお願い

- ・館内におけるお客さま同士、また従業員との一定の距離の確保をお願いします
- ・検温、手指消毒、屋内でのマスクの着用にご協力ください
- ・体調がすぐれない場合のご来館を見合わせてください
- ・混雑時におけるお客さま入館制限実施にご理解とご協力をお願いします

<渋谷スクランブルスクエア 概要>

- 名 称 : 渋谷スクランブルスクエア／SHIBUYA SCRAMBLE SQUARE
- 事業主体 : 東急(株)、東日本旅客鉄道(株)、東京地下鉄(株)
- 所 在 : 東京都渋谷区渋谷2丁目24番12号
- 用 途 : 事務所、店舗、展望施設、駐車場など
- 延床面積 : 第Ⅰ期(東棟)約181,000㎡、第Ⅱ期(中央棟・西棟)約96,000㎡
- 階 数 : 第Ⅰ期(東棟)地上47階 地下7階、
第Ⅱ期(中央棟)地上10階 地下2階、(西棟)地上13階 地下5階
- 高 さ : 第Ⅰ期(東棟)229.7m、第Ⅱ期(中央棟)約61m、(西棟)約76m
- 設 計 者 : 渋谷駅周辺整備計画共同企業体
※(株)日建設計、(株)東急設計コンサルタント、(株)JR東日本建築設計、
メトロ開発(株)
- デザイナー・行外 : (株)日建設計、(株)隈研吾建築都市設計事務所、(有)SANAA 事務所
- 運 営 会 社 : 渋谷スクランブルスクエア(株)
※東急(株)、東日本旅客鉄道(株)、東京地下鉄(株)の3社共同出資
- 開 業 : 第Ⅰ期(東棟)2019年11月1日
第Ⅱ期(中央棟・西棟)2027年度
- U R L : <https://www.shibuya-scramble-square.com>



▲渋谷スクランブルスクエア外観

<本件に関する報道関係者さまからのお問合せ先>

渋谷スクランブルスクエア PR 事務局 (株式会社サニーサイドアップ内)

担当: 矢野 (080-7934-3745)、金井 (080-7310-0134)、齋藤 (090-6531-6108)

E-mail: scramble_square_pr@ssu.co.jp