

2023年2月22日(水)
渋谷スクランブルスクエア株式会社

渋谷上空229mの野外音楽公演 「ROOFTOP MUSIC 2023 春 WWW.SKY」3月25日(土)・26日(日)開催決定 渋谷 スペイン坂のライブスペース「WWW」が厳選した注目アーティスト6組が特別公演

「渋谷スクランブルスクエア」の14階・45階・46階・屋上に位置する展望施設「SHIBUYA SKY (渋谷スカイ)」(以下、本施設)は、2023年3月25日(土)・26日(日)の2日間、野外音楽公演「ROOFTOP MUSIC 2023 春 WWW.SKY」を開催します。

本施設が開業以降、定期開催してきた音楽イベント「ROOFTOP MUSIC」が今回は、2010年に渋谷のスペイン坂に誕生したライブスペース「WWW」と初のコラボレーション。いま、この瞬間に生きている音楽と表現の「現在」を発信し続ける「WWW」が厳選した、注目アーティストによる貴重なライブを360°パノラマビューの屋上からお届けします。



3月25日(土)は2組が出演する、穏やかに歌と音に身を預ける1日目。“聞き手のある場所の思い出、匂い、音にリンクするような楽曲”をコンセプトに、風のように自由でユニークな活動を展開する玉置周啓と加藤成順(MONO NO AWARE)によるアコースティックユニット「MIZ」が登場。そして、浮遊感とあたたかみ溢れる音楽でオーディエンスをユートピアの郷愁へ誘う辻村豪文と辻村友晴による兄弟ユニット「キセル」が出演します。

3月26日(日)は4組が出演する、ビートに体を揺らすグルーヴィーな2日目。ヒップホップに根ざした音楽スタイルを保ちつつ、新しい領域に挑戦し続けているプロデューサーの「KM」と、オルタネイティブR&Bアーティストでシンガーソングライターの「Lil' Leise But Gold」、新鮮なラップとソウルフルな歌唱力が特徴的なトリリングルのラッパー「Skaai」が出演。TV・CMへの楽曲提供など活躍の場を広げ、自身初となる日本武道館公演を控えるプロデューサー・トラックメーカーの「STUTS」が登場します。

花も心もふわりとほころぶ季節に、6組のアーティストが贈る2日間。音と風が心地よく抜ける渋谷上空229mの野外音楽公演で、本施設でしか味わうことができない極上の“解放感”をお届けします。

今後も、本施設は、渋谷のさまざまな文化施設と連携し、屋上と地上を繋いだ新しい発信をしていくことで、渋谷の文化発展に貢献していきます。

<本件に関する報道関係者さまからのお問合せ先>
渋谷スクランブルスクエア PR 事務局 (株式会社サニーサイドアップ内)
担当: 矢野 (080-7934-3745)、金井 (080-7310-0134)、齋藤 (090-6531-6108)
E-mail: scramble_square_pr@ssu.co.jp

「ROOFTOP MUSIC 2023 春 WWW.SKY」開催概要

○開催日：2023年3月25日（土）・26日（日）

○開催場所：SHIBUYA SKY 屋上展望空間「SKY STAGE」

○特設サイト：<https://www.shibuya-scramble-square.com/sky/rooftop-music/>

○参加方法：

イベント当日のSHIBUYA SKY 入場チケット、もしくは年間パスポートをお持ちの方は、パフォーマンスをご覧くださいませ。チケットを購入の上、余裕をもってパフォーマンス開始時間までにSHIBUYA SKY にお越しください。

※イベント当日のチケットは2月25日（土）より順次販売開始となります

※SHIBUYA SKY チケットは数に限りがございます。ご希望日時のチケットが完売の場合は購入いただけません

※20分ごとの入場枠で販売しております。記載の入場時間より前にはご入場いただけません



※混雑時は入場までにお時間がかかる場合がございます。混雑時は屋上や観覧エリア周辺の入場制限を行う場合がございます。ご鑑賞いただけない場合がございますので、ご了承ください。

※悪天候により、イベント開催直前もしくは開催中に、イベントを中止・中断する場合がございます。また、悪天候が予想され、屋上では開催ができないと事前に判断した場合は、46階屋内にて開催します。屋内で開催する場合のみ整理券を配布いたします。詳しくは特設サイトをご確認ください。

※いずれの場合も入場チケットの払い戻しはいたしません。※チケットご購入前に必ず特設サイト記載の「開催にあたっての注意事項」をご確認ください

○出演アーティスト：

3月25日（土）			
14:00～ 14:40	MIZ	MONO NO AWARE の八丈島出身、玉置周啓（Vo.）と加藤成順（Gt.）によるアコースティックユニット。 聞き手のある場所の思い出、匂い、音にリンクするような楽曲をコンセプトに制作している。	
17:00～ 17:40	キセル (Kicell)	辻村豪文と辻村友晴による兄弟ユニット。カセット MTR、リズムボックス、サンプラー、ミュージカル ソウなどを使用しつつ、浮遊感あふれる独自のファンタジックな音楽を展開中。	
3月26日（日）			
13:40～ 14:25/ 14:50～ 15:10	KM	ヒップホップに根ざした音楽スタイルを保ちつつ、新しい領域に挑戦し続けている、日本で最も影響力のあるプロデューサーの一人。	
14:25～ 14:50	Lil' Leise But Gold	東京都出身のオルタネイティブ R&B アーティスト、シンガーソングライター。プロデューサーKM とは公私ともにパートナーであり、二児の母の顔も持つ。	

15:10～ 15:40	Skaai	幼少期から、日本のみならず韓国、マレーシア、シンガポール、カナダ、アメリカ合衆国での滞在経験を有し、自身のアイデンティティは音楽そのものであると言わしめるほどの多様な音楽センスを持ち合わせている。	
16:20～ 16:50	STUTS	1989年生まれのプロデューサー・トラックメーカー。自身の作品制作やライブと並行して、数多くのプロデューサー、コラボレーションやTV・CMへの楽曲提供など活躍の場を広げている。	

○過去開催時の様子：



▲ROOFTOP MUSIC vol.03～vol.06 “CONTACT” WITH SKY の写真

ROOFTOP MUSIC vol.05/vol.06 “CONTACT” WITH SKY 2nd のダイジェスト映像

Youtube : <https://youtu.be/IF13cFIJgWY>

「WWW」について

「WWW」は、日本最大の音楽チャンネル スペースシャワーTV がプロデュースし、いま、この瞬間に生きている音楽と表現の「現在」を発信していく場として2010年、東京・渋谷・スペイン坂のライズビル地下に誕生しました。国内屈指の音響・照明・映像設備と、元映画館の特性を生かした段差のある客席フロアや開放感のある天井高など、独自の個性を持ったライブスペースです。2016年9月には1号店の上階に2号店「WWW X」をオープン。個性の異なる2つのスペースから、国内外の多様な音楽、カルチャーを発信していきます。WWWは“いま、ここにしかない”表現の場です。

WWW
WWW X

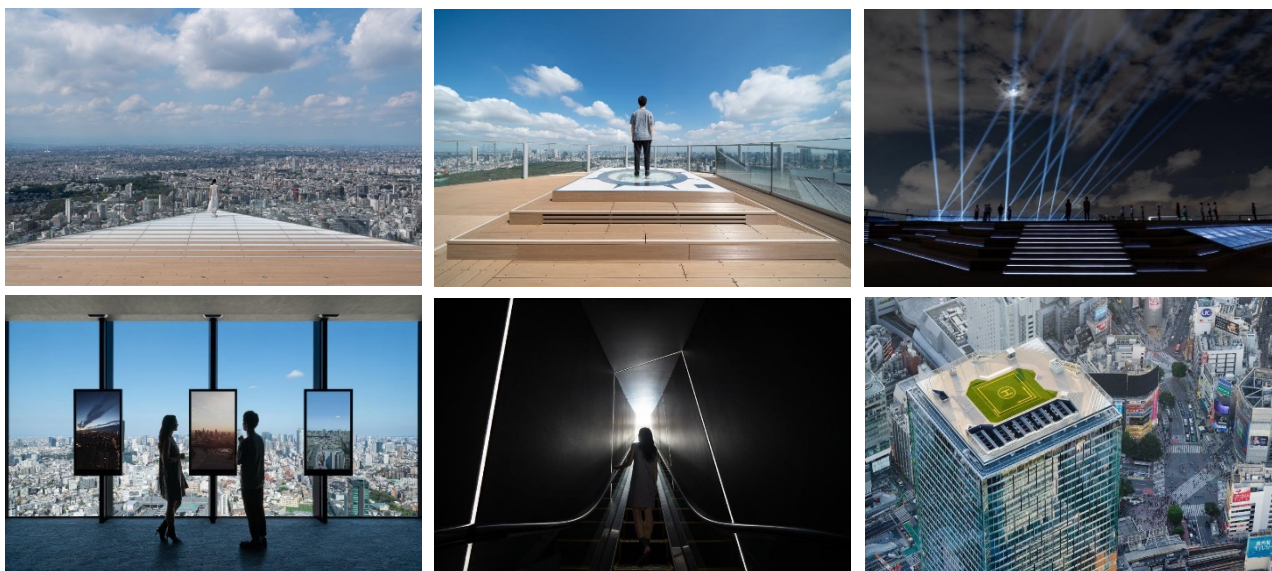
WWW 公式 WEB サイト <https://www-shibuya.jp/>

「SHIBUYA SKY」について

■SHIBUYA SKY 概要

本施設は、14階～45階の移行空間「SKY GATE」、日本最大級の屋上展望空間「SKY STAGE」、46階の屋内展望回廊「SKY GALLERY」の3つのゾーンで構成されています。渋谷最高峰の地上229mから広がる360度の景色を眺めるにとどまらず、一連の体験を通じて知的好奇心を刺激し、想像力を育む展望装置です。

名称 : SHIBUYA SKY
 フロア : 14階 (チケットカウンター)、45階・46階 (屋内展望施設)、屋上 (屋上展望空間)
 高さ : 地上229.7m
 営業面積 : 屋上展望空間 約2,500㎡、屋内展望施設 約3,000㎡
 営業時間 : 10:00～22:30 (最終入場 21:20) ※最新の営業時間は公式WEBサイトをご確認ください
 休館日 : 元日 (※臨時休館日あり)
 公式WEBサイト : <https://www.shibuya-scramble-square.com/sky/>



■SHIBUYA SKY 入場チケット

(料金はすべて税込)

購入方法		WEBチケット (チケット予約)	窓口チケット (当日券のみ)
		公式WEBサイト	14階チケットカウンター
料 金	大人 (18才以上)	1,800円	2,000円
	中・高校生	1,400円	1,600円
	小学生	900円	1,000円
	幼児 (3~5才)	500円	600円
	3才未満	無料	無料

※再入場およびチケットの払い戻しはできません

※障がい者手帳をお持ちの方とその介助者 (1名まで) は半額となります。

ご来場時にチケットカウンターにて障がい者手帳をご提示ください

※当日の混雑状況により、チケットの購入、ご入場までに待ち時間が発生する場合があります

<WEBチケットの購入にあたっての注意事項>

※チケット購入サイト「webket」 (<https://webket.cpnw.jp/regist>) の会員登録が必要です

※支払方法は、クレジットカード払いおよびコンビニ払いのみです

<ご入場にあたってのお願い>

※SHIBUYA SKYは、地上229mの屋上展望空間を有する施設です

※お客様の安全確保のため、持込み禁止物や禁止行為のルールを定めています

※詳しくは、公式WEBサイト <https://www.shibuya-scramble-square.com/sky/ticket/#sec-note>

館内にて掲示している案内サインなどでご確認ください

※ルールをお守りいただけない場合、ご入場のお断りやご退場をお願いする場合があります

◇施設およびチケットに関するお問合せ先

SHIBUYA SKYお問い合わせ窓口 TEL : 03-4221-0229 (受付時間10:00~20:00)

<安心・安全への取り組み>

■施設としての取り組み

- ・従業員の勤務前の検温・健康チェックの実施
- ・従業員へのマスク着用と手洗い・手指消毒・うがい徹底の励行
- ・出入口にアルコール消毒液の設置、消毒液を用いた清掃の強化
- ・館内・バックゾーン各所に三密を避ける啓蒙サインやポスターなどの設置
- ・飲食店の対面座席廃止や客席の間引き、電子決済の推奨を実施
- ・お手洗い内のジェットタオル、一部の休憩スペースなどの利用を中止

■お客さまへのお願い

- ・館内におけるお客さま同士、また従業員との一定の距離の確保をお願いします
- ・ご来館の際は、最少人数でのご来館、館内のマスクの着用にご協力ください
- ・体調がすぐれない場合のご来館を見合わせてください
- ・混雑時におけるお客さま入館制限実施にご理解とご協力をお願いします

※詳しくは、公式ホームページや施設内にて掲示している案内サインでご確認ください。

また、新型コロナウイルス感染拡大防止の観点から、営業時間を変更している可能性がございます。

最新の情報は、公式ホームページをご確認ください。何卒ご理解賜りますようお願い申し上げます

<渋谷スクランブルスクエア 概要>

名称： 渋谷スクランブルスクエア／SHIBUYA SCRAMBLE SQUARE
事業主体： 東急(株)、東日本旅客鉄道(株)、東京地下鉄(株)
所在： 東京都渋谷区渋谷2丁目24番12号
用途： 事務所、店舗、展望施設、駐車場など
延床面積： 第Ⅰ期(東棟)約181,000㎡、第Ⅱ期(中央棟・西棟)約96,000㎡
階数： 第Ⅰ期(東棟)地上47階 地下7階、
第Ⅱ期(中央棟)地上10階 地下2階、(西棟)地上13階 地下5階
高さ： 第Ⅰ期(東棟)229.7m、第Ⅱ期(中央棟)約61m、(西棟)約76m
設計者： 渋谷駅周辺整備計画共同企業体
※(株)日建設計、(株)東急設計コンサルタント、(株)JR東日本建築設計、
メトロ開発(株)
デザイナー/行外： (株)日建設計、(株)隈研吾建築都市設計事務所、(有)SANAA 事務所
運営会社： 渋谷スクランブルスクエア(株)
※東急(株)、東日本旅客鉄道(株)、東京地下鉄(株)の3社共同出資
開業： 第Ⅰ期(東棟)2019年11月1日
第Ⅱ期(中央棟・西棟)2027年度
URL： <https://www.shibuya-scramble-square.com>



▲渋谷スクランブルスクエア外観

<本件に関する報道関係者さまからのお問合せ先>
渋谷スクランブルスクエア PR 事務局 (株式会社サニーサイドアップ内)
担当：矢野 (080-7934-3745)、金井 (080-7310-0134)、齋藤 (090-6531-6108)
E-mail：scramble_square_pr@ssu.co.jp