

2023年3月30日(木)

渋谷スクランブルスクエア株式会社

SHIBUYA SKY 入場料金の改定について

「渋谷スクランブルスクエア」の14階・45階・46階・屋上に位置する展望施設「SHIBUYA SKY（渋谷スカイ）」（以下、本施設）は、昨今の施設管理費などの高騰を受け、2023年4月28日（金）以降の入場チケットおよび「SHIBUYA SKY PASSPORT（年間パスポート）」の価格を以下の通り改定いたします。

※2023年4月28日（金）以降の入場チケットは3月31日（金）10時より順次販売を開始します

本施設は、『展望せよ。渋谷、世界、自分、未来。』のメッセージを軸に、「想像力を刺激し、知的好奇心を育む」施設を目指しています。今後も新たな気づきを誘発するカルチャーコンテンツの企画・実施を通して文化を生み出す街である渋谷とともに成長し、訪れる全ての人の多様な明日へと繋がる場所であるために、より一層邁進してまいります。

■SHIBUYA SKY 入場チケット

本施設の入場チケットは入場日と入場時間が決まっている「日時指定券」です。入場日と入場時間をお決めのうえ、ご購入ください。事前に入場日と入場時間をWEBで指定して購入する「WEBチケット」と、窓口で指定して購入する「窓口チケット」がございます。大人料金の場合、WEBチケットは窓口チケットと比べ最大300円お安くお買い求めいただけます。

価格改定に伴い、お客さまの利便性の向上のため、WEBチケットのみ入場日時前まで、ご購入いただいたチケット料金の20%のキャンセル料でWEBにてキャンセルが可能となりました。また、窓口にて4週間先の日付までの日付変更も承ります。

(料金はすべて税込)

購入方法		WEBチケット		窓口チケット	
		公式WEBサイト		14階チケットカウンター	
		改定前	改定後	改定前	改定後
料 金	大人（18才以上）	1,800円	2,200円	2,000円	2,500円
	中・高校生	1,400円	1,700円	1,600円	2,000円
	小学生	900円	1,000円	1,000円	1,200円
	幼児（3～5才）	500円	600円	600円	700円
	3才未満	無料	無料	無料	無料

※4週間先の日付までの入場チケットをご購入いただけます

※チケットの数に限りがございます。ご希望日時のチケットが完売の場合は購入いただけません

※再入場はできません

※WEBチケットは入場日時前までキャンセルが可能です。キャンセル料はご購入いただいたチケット料金の20%となります（窓口チケットおよびWEBチケットのコンビニ払いはキャンセル不可）

※障がい者手帳をお持ちの方とその介助者（1名まで）は半額となります。

ご入場時にチケットカウンターにて障がい者手帳をご提示ください

※当日の混雑状況により、チケットの購入、ご入場までに待ち時間が発生する場合があります

<WEBチケットの購入にあたっての注意事項>

※チケット購入サイト「webket」（<https://webket.cpnw.jp/regist>）の会員登録が必要です

※支払方法は、クレジットカード払いおよびコンビニ払いのみです

<ご入場にあたってのお願い>

※SHIBUYA SKYは、地上229mの屋上展望空間を有する施設です。お客さまの安全確保のため、持込み禁止物や禁止行為のルールを定めています

※詳しくは、公式WEBサイト <https://www.shibuya-scramble-square.com/sky/ticket/#sec-note>

館内にて掲示している案内サインなどをご確認ください

※ルールをお守りいただけない場合、ご入場のお断りやご退場をお願いする場合があります

■年間パスポート「SHIBUYA SKY PASSPORT」

「SHIBUYA SKY PASSPORT」は、本施設に1年間何度でもご入場が可能で、季節や時間によって変わる渋谷上空の表情や、さまざまな展示、イベントを楽しめる年間パスポートです。

価格改定に伴い、お客さまの利便性向上のため、一部の特典内容を拡充しました。また、更新価格は新規購入価格と比べ1,000円お安くお買い求めいただけます。

なお、現在SHIBUYA SKY PASSPORTの新規販売は販売予定数に達したため、一時停止しております。新規販売の再開が決定次第、公式WEBサイトでご案内します。

※更新は受け付けております



▲SHIBUYA SKY PASSPORT 告知ビジュアル

(料金はすべて税込)

販売価格	新規		更新	
	改定前	改定後	改定前	改定後
	5,400円	7,500円	5,400円	6,500円

有効期限：ご購入日から1年間

※SHIBUYA SKY パスポートの更新手続きは、有効期限が切れる3カ月前から、14階チケットカウンターにて承ります

価格改定に伴い、更新価格が4月28日より変更となりますのでご注意ください

2023年4月27日(木)までの更新価格：5,400円(税込)

2023年4月28日(金)以降の更新価格：6,500円(税込)

新規購入手順：①アプリ型パスポートもしくはカード型パスポートどちらかを選択

- ②アプリ型パスポートは渋谷スクランブルスクエアアプリにて、
カード型パスポートは特設サイトにて、お客さま情報を事前登録
③14階チケットカウンターにて顔写真を登録のうえご購入

特典：

- 1) 1年間何度でも入場可能
 - 2) 年パス会員は入場時の予約不要 ※1
 - 3) 同伴者1名さまのご入場料金が50%OFF ※2
 - 4) 渋谷スカイ内の3ショップにて割引&特典
お土産ショップ<SHIBUYA SKY SOUVENIR SHOP>・カフェ&バー<Paradise Lounge>：お会計から10%OFF
フォトサービス：写真をご購入いただいたお客さまに写真のデータをプレゼント
 - 5) 渋谷スクランブルスクエア ショップ&レストランのチケ得サービス(約40店舗参加)がいつでも利用可能
- ※1 混雑時は、ご入場までお待ちいただく場合がございます。ご入場直前にチケットカウンターへ年間パスポートをご提示ください。入場チケットとお引換いたします
- ※2 ご入場当日、1日1回に限り、窓口チケットを半額料金にて販売します。もしくは、4月28日(金)以降は事前にWEBや窓口で購入された同伴者の入場チケットの割引分をキャッシュバックします。当日ご入場直前に窓口へお申しつけください。ご希望日のチケットが完売している場合がございます。予めご了承ください。
- 会員さま本人のみでは本特典は利用できません。会員さま本人と同伴者さまが一緒に窓口へお越しください

特設サイト：<https://www.shibuya-scramble-square.com/sky/passport>

■SHIBUYA SKY で開催しているカルチャーコンテンツ

渋谷は文化を生み出す街であり、本施設はそんな街との循環によって、渋谷とともに成長してゆく「知的好奇心を育てる施設」を目指しています。そのためにも、本施設のキーマッセージである『展望せよ。渋谷、世界、自分、未来。』を軸に、渋谷で文化を生み出しているパートナーやアーティストとのコラボレーションを通じ、新たな気づきを誘発するカルチャーコンテンツを企画・実施しています。

多くのカルチャーコンテンツは、イベント当日のSHIBUYA SKY 入場チケット、もしくは年間パスポートでご参加いただけます。本年も企画展「SKY GALLERY EXHIBITION SERIES」や「ROOFTOP 天体観測」などをはじめとする数々のイベントを予定しております。各イベント情報は随時公式サイトにて公開します。



SKY GALLERY EXHIBITION SERIES



ROOFTOP MUSIC



ROOFTOP "LIVE" THEATER



ROOFTOP 天体観測

▲過去のイベントの様子

▷SHIBUYA SKY について

■SHIBUYA SKY

本施設は、14階～45階の移行空間「SKY GATE」、日本最大級の屋上展望空間「SKY STAGE」、46階の屋内展望回廊「SKY GALLERY」の3つのゾーンで構成されております。渋谷最高峰の地上229mから広がる360度の景色を眺めるにとどまらず、一連の体験を通じて知的好奇心を刺激し、想像力を育む展望装置です。

名 称 : SHIBUYA SKY

フ ロ ア : 14階 (チケットカウンター)、45階・46階 (屋内展望施設)、屋上 (屋上展望空間)

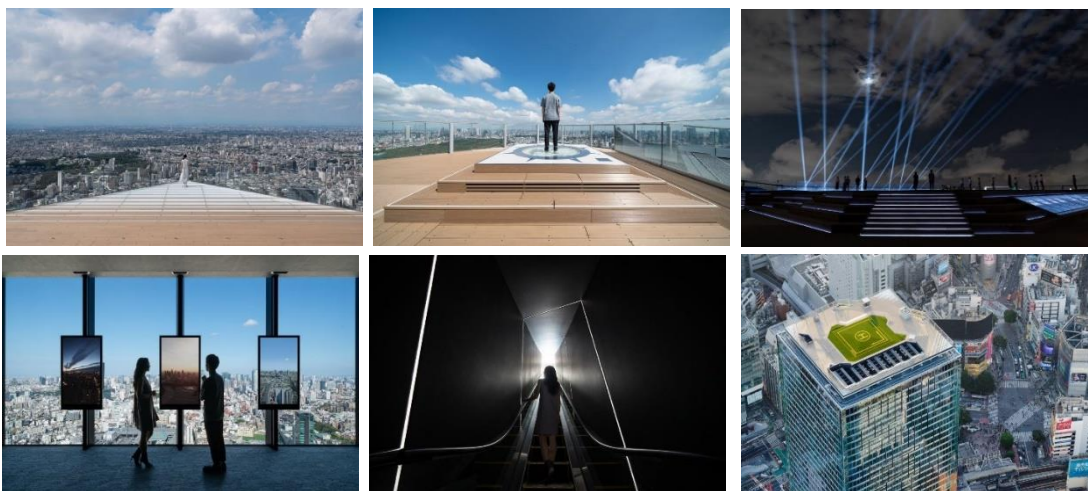
高 さ : 地上229m

営業面積 : 屋上展望空間 約2,500㎡、屋内展望施設 約3,000㎡

営業時間 : 10:00～22:30 (最終入場 21:20) ※最新の営業時間は公式WEBサイトをご確認ください

休 館 日 : 年中無休 ※但し、臨時休館となる場合があります

公式WEBサイト : <https://www.shibuya-scramble-square.com/sky/>



<施設およびチケットに関するお問合せ先>

SHIBUYA SKYお問合せ窓口 TEL : 03-4221-0229 (受付時間10:00～20:00)

<渋谷スクランブルスクエア 概要>

名 称 : 渋谷スクランブルスクエア / SHIBUYA SCRAMBLE SQUARE

事業主体 : 東急(株)、東日本旅客鉄道(株)、東京地下鉄(株)

所 在 : 東京都渋谷区渋谷2丁目24番12号

用 途 : 事務所、店舗、展望施設、駐車場など

延床面積 : 第Ⅰ期(東棟)約181,000㎡、第Ⅱ期(中央棟・西棟)約96,000㎡

階 数 : 第Ⅰ期(東棟)地上47階 地下7階、
第Ⅱ期(中央棟)地上10階 地下2階、(西棟)地上13階 地下5階

高 さ : 第Ⅰ期(東棟)229.7m、第Ⅱ期(中央棟)約61m、(西棟)約76m

設 計 者 : 渋谷駅周辺整備計画共同企業体

※(株)日建設計、(株)東急設計コンサルタント、(株)JR東日本建築設計、
メトロ開発(株)

デザイン・行外 : (株)日建設計、(株)隈研吾建築都市設計事務所、(有)SANAA 事務所

運営会社 : 渋谷スクランブルスクエア(株)

※東急(株)、東日本旅客鉄道(株)、東京地下鉄(株)の3社共同出資

開 業 : 第Ⅰ期(東棟)2019年11月1日

第Ⅱ期(中央棟・西棟)2027年度

U R L : <https://www.shibuya-scramble-square.com>



▲渋谷スクランブルスクエア外観

<本件に関する報道関係者さまからのお問合せ先>
渋谷スクランブルスクエア PR 事務局 (株式会社サニーサイドアップ内)
担当 : 矢野 (080-7934-3745)、金井 (080-7310-0134)、齋藤 (090-6531-6108)
E-mail : scramble_square_pr@ssu.co.jp