

2023年7月4日(火)
渋谷スクランブルスクエア株式会社

360°の解放的な展望を誇るSHIBUYA SKYがサマ―シーズンに贈る特別な展望体験

「BOTANICAL VIEW | 渋谷上空229mの植物園」8月1日(火)より初開催

多様な植物を、見て、触れて、感じる! 「フワフワ」「キュンキュン」等・オノマトペで楽しむ植物展示

「渋谷スクランブルスクエア」の14階・45階・46階・屋上に位置する展望施設「SHIBUYA SKY」は、初となるサマ―シーズンの特別イベント「BOTANICAL VIEW | 渋谷上空229mの植物園」(以下、本イベント)を2023年8月1日(火)～10月1日(日)の期間限定で開催します。

360°の解放的な展望を誇るSHIBUYA SKYがサマ―シーズンに贈る特別な展望体験。SHIBUYA SKYの圧倒的な眺望に植物たちが新たな感性を与えます。本イベントでは、植物を「姿や形【オノマトペ】」で分類し、「フワフワ」「キュンキュン」「ツンツン」「サラサラ」「モリモリ」の5つのゾーンで展示します。実際に多様な植物を見て、触れて、感じて、景色と植物の織りなすハーモニーをお楽しみください。



▲キービジュアル

「BOTANICAL VIEW | 渋谷上空229mの植物園」開催概要

- イベント名：BOTANICAL VIEW | 渋谷上空229mの植物園
- 開催期間：2023年8月1日(火)～10月1日(日)
- 観覧方法：イベント当日のSHIBUYA SKY入場チケット、もしくは年間パスポートをお持ちの方は、どなたでもご覧いただけます
- 特設サイト：https://www.shibuya-scramble-square.com/sky/botanical_view/

※SHIBUYA SKY入場チケットは数に限りがございます。

ご希望のチケットが完売の場合は購入いただけません

※イベント会期中、特別営業日は通常のご観覧や

SHIBUYA SKY PASSPORTのご利用ができない場合がございます

▶展示イメージ

※画像はイメージ。上から「キュンキュン」、「モリモリ」

※「キュンキュン」ゾーンは、フラワークリエイションチーム「mimosa」による制作協力



<本件に関する報道関係者さまからのお問合せ先>

渋谷スクランブルスクエアPR事務局(株式会社サニーサイドアップ内)

担当：岡山(070-3315-4410)、蟹江(080-3438-6047)、矢野(080-7934-3745)

E-mail: scramble_square_pr@ssu.co.jp

■フワフワ-FLUFFY-

空に浮かぶハンギンググリーンたち。
同じものは一つもないんだ。
いろんな角度で写真をとってみよう。



■キュンキュン-CUTE-

天空に浮かぶお花畑。
お花畑にもぐりこんで、キレイなお花に顔を近づけて。
蝶のような気分になれるかも。

※「キュンキュン」ゾーンは、
フラワークリエイションチーム「mimosa」による制作協力。



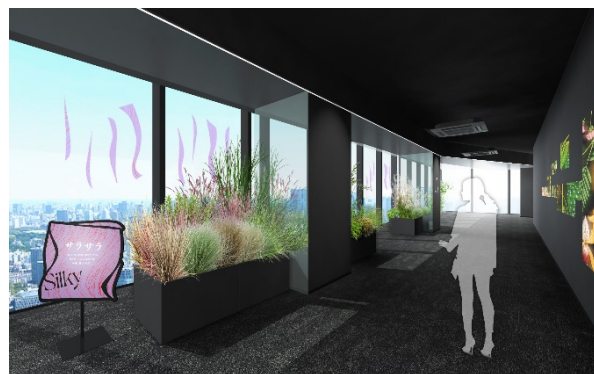
■ツンツン-PRICKLY-

トゲは動物や暑さから身を守るためのもの。
温度調節もできるよ。
触るときは慎重にね。



■サラサラ-SMOOTH-

細長く風に揺れる葉がたくさん。
風を感じてとっても爽やか。
一緒に踊ってみよう。



■モリモリ-MORMOR-

大好きな太陽のもと大きく育ったよ。
いろんな形の葉っぱの感触はどうだろう？
背比べして、元気いっぱいポーズで写真を撮ろう。



※画像はイメージです

※植物はやさしく触ってください。トゲのある植物もございますので、気を付けてご覧ください

■mimosa



【「キュンキュン」ゾーン制作協力】

武蔵野美術大学空間演出デザイン学科の同級生だった保坂安美と伊藤一実が、2015年に立ち上げたフラワークリエイションチーム。東京を拠点に、花や植物をモチーフにした空間装飾を手がける。空間デザインとハンドクラフトが活きた“紙の花”一つひとつ手作業によりつくられたペーパーフラワーは、さまざまな店舗装飾やウィンドウディスプレイ、撮影用小物の制作やワークショップの企画・運営、ウェディング用の作品制作・装飾などで空間を彩る。

■株式会社グリーンディスプレイ



グリーンディスプレイは、商空間やオフィス空間等の人々が集う場所に、植物を用いた環境演出や季節や旬を表現する空間演出を提案企画から施工、メンテナンスまで一貫して行う。都市生活の中で植物のある空間の心地よさや、移り変わる季節の楽しみを、出来るだけ多くの人々に感じていただけることを目標とし、時代性や地域性を生かしたコンセプトualな空間づくりを目指している。

【「ROOFTOP 天体観測」特別企画】渋谷上空の天文教室 —望遠鏡デコレーションと半月の観察—

本施設では、マンスリーイベントとして「ROOFTOP 天体観測」を開催しています。「ROOFTOP 天体観測」夏の特別企画として、「渋谷上空の天文教室 —望遠鏡デコレーションと半月の観察—」を8月23日（水）、24日（木）の二日間開催いたします。星空教室で星の楽しみ方や望遠鏡の基本を学んだ後、屋上で天体望遠鏡の操作や双眼鏡で天体観察ができる星空体験イベントです。手作り望遠鏡デコレーション体験も。自分の手で望遠鏡を操作して渋谷から宇宙を覗いてみませんか。

渋谷上空の天文教室 —望遠鏡デコレーションと半月の観察—

（子どもと保護者のペア参加限定）

- 開催日時：2023年8月23日（水）、24日（木）各日 19:30～21:30
- 開催場所：SHIBUYA SKY
- 子ども対象年齢：小学4年生～小学6年生
- 定員：各日15組30名（先着順）
- チケット料金：6,500円（税込）
※大人1名・子ども1名のペア料金、SHIBUYA SKY 入場チケット料金込
- チケット販売開始日時：7月26日（水）10時
- チケット購入サイト：<https://webket.jp/pc/ticket/index?fc=00396&ac=8001>
※チケット購入サイトより専用チケット「渋谷上空の天文教室」をご購入ください
- 「ROOFTOP 天体観測」特設サイト：<https://www.shibuya-scramble-square.com/sky/observation/>
- その他注意事項：



▲「渋谷上空の天文教室」キービジュアル

※本イベントは、子どもと保護者（大人1名・子ども1名）ペアでの参加限定です

※ペア1組につき、追加で1名までイベントにご同席いただけます

（別途追加1名分のイベント当日のSHIBUYA SKY入場チケットのWEBでの事前購入が必要です）

※対象年齢以外の場合、小学1年生～中学3年生までご参加いただけますが、小学校高学年向けの内容となっておりますのでご承知おきください

※天候不良の場合は、屋上が閉鎖する可能性やプログラムの内容を変更して開催する場合がございます

※「渋谷上空の天文教室」では古谷 徹の星空案内はございません

※その他注意事項はチケット購入サイトをご確認ください

「SHIBUYA SKY」について

■SHIBUYA SKY

本施設は、14階～45階の移行空間「SKY GATE」、日本最大級の屋上展望空間「SKY STAGE」、46階の屋内展望回廊「SKY GALLERY」の3つのゾーンで構成されております。渋谷最高峰の地上229mから広がる360度の景色を眺めるにとどまらず、一連の体験を通じて知的好奇心を刺激し、想像力を育む展望装置です。

名 称 : SHIBUYA SKY

フ ロ ア : 14階 (チケットカウンター)、45階・46階 (屋内展望施設)、屋上 (屋上展望空間)

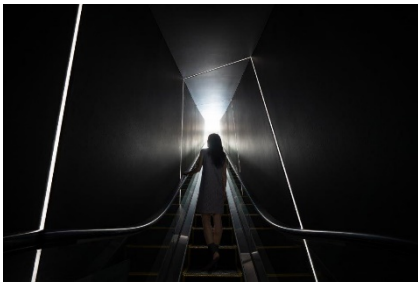
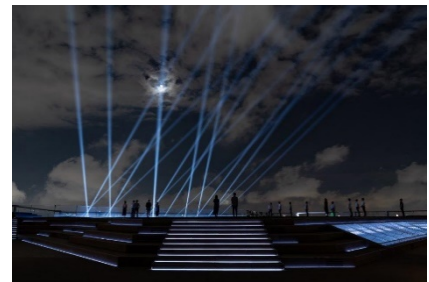
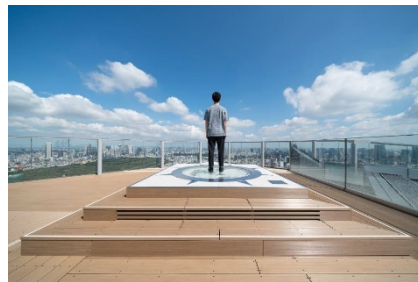
高 さ : 地上229m

営業面積 : 屋上展望空間 約2,500㎡、屋内展望施設 約3,000㎡

営業時間 : 10:00～22:30 (最終入場 21:20) ※最新の営業時間は公式WEBサイトをご確認ください

休 館 日 : 元日 (※臨時休館日あり)

公式WEBサイト : <https://www.shibuya-scramble-square.com/sky/>



<施設およびチケットに関するお問合せ先>

SHIBUYA SKYお問合せ窓口 TEL : 03-4221-0229 (受付時間10:00～20:00)

<渋谷スクランブルスクエア 概要>

名 称 : 渋谷スクランブルスクエア / SHIBUYA SCRAMBLE SQUARE

事業主体 : 東急(株)、東日本旅客鉄道(株)、東京地下鉄(株)

所 在 : 東京都渋谷区渋谷2丁目24番12号

用 途 : 事務所、店舗、展望施設、駐車場など

延床面積 : 第Ⅰ期(東棟)約181,000㎡、第Ⅱ期(中央棟・西棟)約96,000㎡

階 数 : 第Ⅰ期(東棟)地上47階 地下7階、

第Ⅱ期(中央棟)地上10階 地下2階、(西棟)地上13階 地下5階

高 さ : 第Ⅰ期(東棟)229.7m、第Ⅱ期(中央棟)約61m、(西棟)約76m

設 計 者 : 渋谷駅周辺整備計画共同企業体

※(株)日建設計、(株)東急設計コンサルタント、(株)JR東日本建築設計、
メトロ開発(株)

デザイン・行外 : (株)日建設計、(株)隈研吾建築都市設計事務所、(有)SANAA 事務所

運営会社 : 渋谷スクランブルスクエア(株)

※東急(株)、東日本旅客鉄道(株)、東京地下鉄(株)の3社共同出資

開 業 : 第Ⅰ期(東棟)2019年11月1日

第Ⅱ期(中央棟・西棟)2027年度

U R L : <https://www.shibuya-scramble-square.com>



▲渋谷スクランブルスクエア外観

<本件に関する報道関係者さまからのお問合せ先>

渋谷スクランブルスクエア PR 事務局 (株式会社サニーサイドアップ内)

担当 : 岡山 (070-3315-4410)、蟹江 (080-3438-6047)、矢野 (080-7934-3745)

E-mail : scramble_square_pr@ssu.co.jp