

2023年11月21日(火)

渋谷スクランブルスクエア株式会社

**渋谷上空229mで2024年最初の朝日を。初日の出&初詣イベント開催！****300枚限定の特別チケットを11月22日より販売開始****渋谷の金王八幡宮による神事「新春祈願」やハチ公のふるさと秋田の「振る舞い酒」も**

「渋谷スクランブルスクエア」の14階・45階・46階・屋上に位置する展望施設「SHIBUYA SKY（渋谷スカイ）」（以下、本施設）では、2024年1月1日(月)に、初日の出の鑑賞と初詣の特別イベントを開催します。明日11月22日(水)10時より、300枚限定の特別入場チケットを販売開始します。

渋谷最高峰、地上229mに位置する本施設は、渋谷で最初に日の出を迎える場所でもあります。また、初日の出鑑賞だけではなく、屋上展望空間「SKY STAGE」に特別祭壇を設け、渋谷にある金王八幡宮の神主に斎主としてお越しいただき、年の初めに皆さまの幸せを祈願する神事「新春祈願」を執り行います。

また、ハチ公生誕100年を記念してオリジナルで製作された、ハチ公のふるさと秋田の日本酒と杵の振る舞いもごございます。

ご来場の皆さまと新年の到来をお祝いし、新年最初の朝日と初詣で思いを新たにす特別な時間を、ぜひ本施設でお過ごしください。



▲過去開催時の様子（写真）

※祭壇の位置等は変更の可能性があります

過去開催時の様子（動画）：<https://youtu.be/hqr3cnG2THw>**開催概要**

SHIBUYA SKY × 金王八幡宮「初詣」 渋谷上空229mで2024年最初の朝日を。

○開催日時：2024年1月1日(月) 5:30～8:30（最終入場6:30）

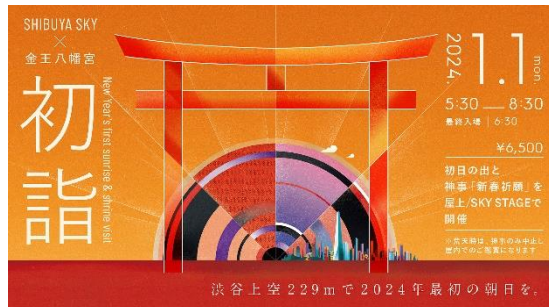
○開催場所：屋上展望空間「SKY STAGE」

46階屋内展望回廊「SKY GALLERY」

※降雨や雷、強風を含む天候不良時は、

神事のみ中止し屋内での鑑賞になります

○チケット料金：6,500円（税込）※詳細は次頁参照

○特設サイト：<https://www.shibuya-scramble-square.com/sky/sunrise/>

渋谷上空229mで2024年最初の朝日を。

&lt;本件に関する報道関係者さまからのお問合せ先&gt;

渋谷スクランブルスクエア PR 事務局（株式会社サニーサイドアップ内）

担当：岡山（070-3315-4410）、蟹江（080-3438-6047）、矢野（080-7934-3745）

E-mail：scramble\_square\_pr@ssu.co.jp

## プログラム詳細

AM 5:30 入場開始（最終入場 6:30、入場後ご自由にご観覧ください）

AM 6:50 初日の出予想時刻

AM 7:10 二〇二四年 新春祈願 開式

AM 7:30 二〇二四年 新春祈願 閉式（閉式後ご自由にご観覧ください）

AM 8:30 営業終了

※降雨や雷、強風を含む天候不良時は、

屋上「SKY STAGE」が閉鎖となるため、神事のみ中止となります



▲屋上から見る日の出イメージ



▲46階から見る日の出イメージ

## チケット詳細

○チケット料金： 6,500 円（税込）

○チケット購入サイト：<https://webket.jp/pc/ticket/itemdetail?fc=00396&ac=8001&igc=0024> 【11月22日(水)10時より販売開始】

※参加チケット（入場料込）は購入サイトのみで販売、限定300枚がなくなり次第終了となります

※窓口での販売はございません。SHIBUYA SKY PASSPORT(年間パスポート)をお持ちの場合でも、必ず事前に参加チケットをご購入ください

※ご購入後のキャンセル・払い戻しはできません。退場後の再入場はできません

※年齢に関わらず料金は同一です。お一人さまにつき1枚の本イベントのチケットが必要になります。

ただし、2歳以下のお子さまに限り、本イベントのチケット1枚につき、1名さままで無料でご入場いただけます

※その他、詳しい注意事項については、別途チケット購入画面で必ずご確認ください

## 入場特典

○入場特典：

- ・金王八幡宮のお守り
- ・オリジナルー合柀
- ・金王八幡宮にてお清めしたお神酒もしくは甘酒
- ・賀正クーポン 500円分

※お神酒、もしくは甘酒をお一人さまにつき1本プレゼントします。

それぞれ数に限りがありますので、ご希望に添えない場合がございます。予めご了承ください

※賀正クーポンはイベント当日、SHIBUYA SKY SOUVENIR SHOP、Paradise Lounge でご利用いただけます

### ハチ公生誕100年記念 ハチ公のふるさと秋田の日本酒と柀でおもてなし

2023年11月に生誕100年を迎えたハチ公のふるさと、秋田で収穫した「秋田酒こまち」でつくられた純米吟醸酒「福小町」と秋田杉のオリジナルー合柀をご用意しました。2023年は生誕100年を記念して、ハチ公の起源・秋田の魅力を掘り下げるべく研修旅行を実施し、渋谷スクランブルスクエアで働くスタッフが、創業400年の歴史を持つ秋田県湯沢市の酒蔵「木村酒造」のご協力のもと、田植えと稲刈り体験を行いました。今回の純米吟醸酒「福小町」はここで収穫された酒米を使った渋谷スクランブルスクエア限定品です。

ハチ公が見守ってきた渋谷の街を地上229mから臨みながら、ハチ公のふるさとの味を是非お楽しみください。



▲オリジナルー合柀とお神酒（イメージ）



▲田植えの様子



▲稲刈りの様子



## セルリアンタワー東急ホテル特別宿泊プラン

セルリアンタワー東急ホテルの下記特別宿泊プランをご予約のお客さまにも、SHIBUYA SKY の初日の出&初詣イベントにご参加いただけます。宿泊プランの詳細情報とご予約は、宿泊プラン詳細 URL よりご確認ください。

<プラン> 【大晦日宿泊限定】地上 229m から望む初日の出 SHIBUYA SKY 特別イベントチケット付きプラン

<宿泊日> 2023 年 12 月 31 日(日) 1 泊

<ご料金>

1 室 2 名 食事なし 108,000 円~/朝食付 120,000 円~

※いずれも 1 室 2 名ご宿泊時の 1 室あたりの金額です。サービス料 15%、消費税 10%込、東京都宿泊税込

※11 月 22 日(水)10:00 から、先着順・10 組 20 名限定で販売開始します

ご予約はインターネット限定となります

※お客さま都合によるご予約のキャンセルは承りかねます

<プラン詳細 URL >

<https://www.tokyuhotels.co.jp/cerulean-h/stay/plan/108115/index.html>



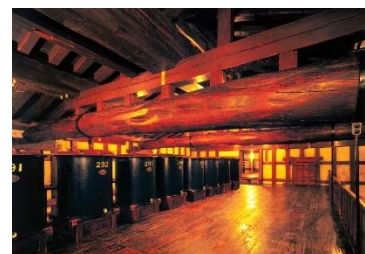
## ▷金王八幡宮について

1092 年鎮座。所縁の深い勇将・金丸にあやかり「金王八幡宮」と称する。東京都渋谷区渋谷に所在地をおき、渋谷駅を中心とした氏子区域には多数の法人・個人が本拠地を構えている。



## ▷木村酒造について

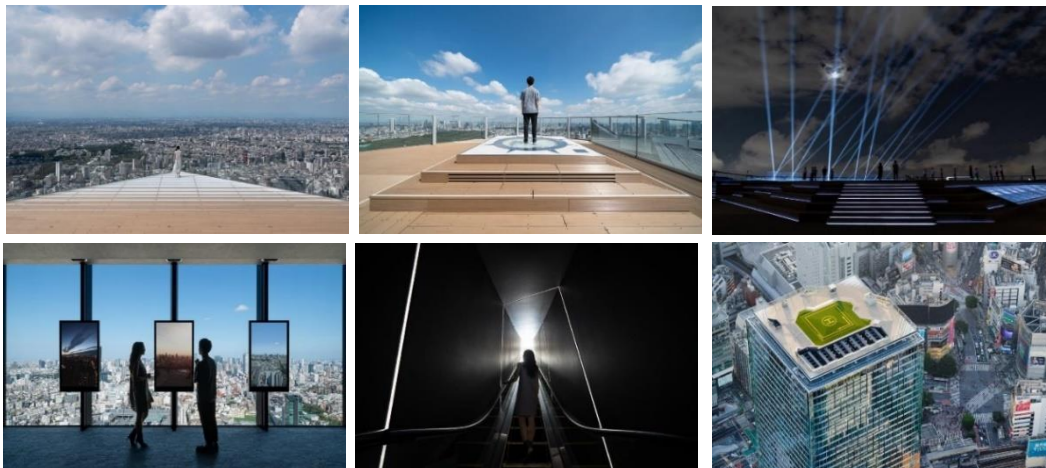
木村酒造は創業 400 年の秋田県湯沢市にある酒蔵。寒冷地秋田の特徴を生かした寒造り一筋で、「大吟醸 福小町」は 2012 年 IWC 日本酒部門でチャンピオン・サケ受賞(最優秀賞)を受賞。



## ▷SHIBUYA SKY について

本施設は、14 階~45 階の移行空間「SKY GATE」、日本最大級の屋上展望空間「SKY STAGE」、46 階の屋内展望回廊「SKY GALLERY」の 3 つのゾーンで構成されております。渋谷最高峰の地上 229m から広がる 360 度の景色を眺めるにとどまらず、一連の体験を通じて知的好奇心を刺激し、想像力を育む展望装置です。

名 称 : SHIBUYA SKY  
フ ロ ア : 14 階 (チケットカウンター)、45 階・46 階 (屋内展望施設)、屋上 (屋上展望空間)  
高 さ : 地上 229m  
営 業 面 積 : 屋上展望空間 約 2,500 m<sup>2</sup>、屋内展望施設 約 3,000 m<sup>2</sup>  
営 業 時 間 : 10:00~22:30 (最終入場 21:20) ※最新の営業時間は公式 WEB サイトをご確認ください  
休 館 日 : 元日 (※臨時休館日あり)  
公式WEBサイト : <https://www.shibuya-scramble-square.com/sky/>



#### <ご入場にあたってのお願い>

※SHIBUYA SKYは、地上229mの屋上展望空間を有する施設です  
※お客さまの安全確保のため、持込み禁止物や禁止行為のルールを定めています  
※詳しくは、公式WEBサイト <https://www.shibuya-scramble-square.com/sky/ticket/#sec-notes>  
館内にて掲示している案内サインなどをご確認ください  
※ルールをお守りいただけない場合、ご入場のお断りやご退場をお願いする場合があります

#### <施設およびチケットに関するお問合せ先>

SHIBUYA SKYお問い合わせ窓口 TEL : 03-4221-0229 (受付時間10:00~20:00)

※以下の日程は受付時間が変更となります

2024年1月1日 (月) 4:30~6:30

#### <渋谷スクランブルスクエア 概要>

名 称 : 渋谷スクランブルスクエア / SHIBUYA SCRAMBLE SQUARE  
事 業 主 体 : 東急(株)、東日本旅客鉄道(株)、東京地下鉄(株)  
所 在 : 東京都渋谷区渋谷 2 丁目 24 番 12 号  
用 途 : 事務所、店舗、展望施設、駐車場など  
延 床 面 積 : 第Ⅰ期 (東棟) 約 181,000 m<sup>2</sup>、第Ⅱ期 (中央棟・西棟) 約 96,000 m<sup>2</sup>  
階 数 : 第Ⅰ期 (東棟) 地上 47 階 地下 7 階、  
第Ⅱ期 (中央棟) 地上 10 階 地下 2 階、(西棟) 地上 13 階 地下 5 階  
高 さ : 第Ⅰ期 (東棟) 229.7m、第Ⅱ期 (中央棟) 約 61m、(西棟) 約 76m  
設 計 者 : 渋谷駅周辺整備計画共同企業体  
※(株)日建設計、(株)東急設計コンサルタント、(株)JR 東日本建築設計、  
メトロ開発(株)  
アソシア-行外 : (株)日建設計、(株)隈研吾建築都市設計事務所、(有)SANAA 事務所  
運 営 会 社 : 渋谷スクランブルスクエア(株)  
※東急(株)、東日本旅客鉄道(株)、東京地下鉄(株)の 3 社共同出資  
開 業 : 第Ⅰ期 (東棟) 2019 年 11 月 1 日  
第Ⅱ期 (中央棟・西棟) 2027 年度  
U R L : <https://www.shibuya-scramble-square.com>



▲渋谷スクランブルスクエア外観