



2022年4月14日

渋谷スクランブルスクエア株式会社

「東京の夜景を演出する」オリジナルプレイリストで、音楽×お酒×絶景の特別な空間演出！

渋谷最高峰のルーフトップバー

「THE ROOF SHIBUYA SKY (ザ・ルーフ 渋谷スカイ)」

2022年4月28日(木)より期間限定OPEN!!

渋谷スクランブルスクエア株式会社では、14階・45階・46階・屋上に位置する展望施設「SHIBUYA SKY (渋谷スカイ)」(以下、本施設)において、ルーフトップバー「THE ROOF SHIBUYA SKY (ザ・ルーフ 渋谷スカイ)」を、2022年4月28日(木)～2023年1月9日(月)の期間限定でオープンします。

「THE ROOF SHIBUYA SKY」は、屋上展望空間「SKY STAGE」で、東京タワー、東京スカイツリー®と共に東京を代表する高層ビル群を一望できる絶景を、ソファ席やスタンディングエリアで満喫しながらシャンパンやカクテル、モクテルなどのボトルドリンク、スナックをお楽しみいただけるルーフトップバーです。

2022年も、気候が心地よくなるゴールデンウィーク直前4月28日(シブヤの日)からオープン。今年のメニューは、「渋谷」「東京」「世界」を感じるクラフトビール、眼下に広がる夜景に映えるドリンク&スナックをテーマに提供します。

また、「東京の夜景を演出する」をコンセプトにしたオリジナルプレイリスト「THE ROOF MIX」を作成し、夜景とともに楽しんでいただける音楽を流します。「THE ROOF MIX」は、シーズンごとに、渋谷にゆかりのあるアーティストや文化人が選曲。4月28日(木)からのプレイリストは、「m-flo」の一員であり、日本初のダンスミュージック専門インターネットラジオ「block.fm」で、新たな音楽ムーブメントを発信し続ける☆Taku Takahashiさんに作成いただきました。絶景とお酒に加え、音楽との調和による空間演出で醸成される、「THE ROOF SHIBUYA SKY」でしか体験できない特別な時間をご堪能ください。

「THE ROOF SHIBUYA SKY」は、オープンエアのエクスクルーシブな空間の中でカップルやご友人、来街されるお客さまと共に、渋谷の「カルチャー」・「新しい時間の楽しみ方」を育てていくことを目指します。入場はソファ席のみ日付・時間指定のチケット制となり、席数限定での販売です。



▲「THE ROOF SHIBUYA」  
バーカウンター



▲「THE ROOF SHIBUYA」  
ソファ席



▲夜景に映える  
ドリンク&スナック

#### <概要>

- 名称： THE ROOF SHIBUYA SKY (ザ・ルーフ 渋谷スカイ)  
フロア： 屋上展望空間「SKY STAGE」内  
営業期間： 2022年4月28日(木)～2023年1月9日(月) 予定  
営業時間： 16:00～22:00 (L.O. 21:30)  
※8月のみ 17:00～22:00(L.O. 21:30)  
※最新の営業時間は渋谷スカイ公式 WEB サイトをご確認ください  
座席数： ソファ 30席  
スタンディングテーブル 8席  
特設サイト： <https://www.shibuya-scramble-square.com/sky/the-roof>

# THE ROOF SHIBUYA SKY

<料金>

1名さま料金/チケットは2名さま以上からの販売・ソファ席のご利用は50分以内

(料金はすべて税込)

セット名	THE ROOF SEAT & CHAMPAGNE SET (ザ・ルーフ シート & シャンパン セット)	THE ROOF SEAT & 2DRINKS SET (ザ・ルーフ シート & 2ドリンク セット)
金額	5,500 円	4,500 円
内容	<ul style="list-style-type: none"><li>・ SHIBUYA SKY 入場チケット</li><li>・ チャージ料 (ソファ席 ※各回 50 分の時間指定制)</li><li>・ シャンパン (ミニボトル) 1本 ・スナック 1品</li></ul> 	<ul style="list-style-type: none"><li>・ SHIBUYA SKY 入場チケット</li><li>・ チャージ料 (ソファ席 ※各回 50 分の時間指定制)</li><li>・ アルコール/ソフトドリンク 2品 ・スナック 1品 ※シャンパンをのぞく</li></ul> 

※その他、アラカルトメニューもご用意しております (入場チケット料別途)

- アルコール・ソフトドリンク 800 円～
- スナック 600円

※ご飲食は指定されたエリアのみで可能です

<オリジナルプレイリスト「THE ROOF MIX」>

4月28日 (木) からの選曲アーティスト

☆Taku Takahashi (m-flo, block.fm)



DJ、プロデューサー。98年にVERBAL、LISAとm-floを結成。ソロとしても国内外アーティストの楽曲プロデュースやRemix制作も行うほか、アニメ、ドラマ、映画、ゲームなど様々な分野でサウンドトラックも監修。2010年世界最大のダンスミュージック配信サイト“beatport”で、D&Bチャートにて年間1位を獲得。さらに『MUSIC AWARDS 2011 TOP TRACKS』を獲得し、日本人として初めての快挙を成し遂げる。2011年に自身が立ち上げた日本初のダンスミュージック専門インターネットラジオ「block.fm」は新たな音楽ムーブメントの起点となっている。

twitter <https://twitter.com/takudj>

instagram <https://instagram.com/takudj>

m-flo 公式WEBサイト <https://m-flo.com>

block.fm 公式WEBサイト <https://block.fm>

※第二弾以降のプレイリストは、順次公式HPで発表していく予定です

<ご入場に関する注意事項>

- ・販売枠終了の場合もございますので、予めご了承ください
- ・天候不良などにより、予告なく屋上を閉鎖する場合がございます  
屋上の閉鎖に伴い、「THE ROOF SHIBUYA SKY」も閉鎖となります
- ・未成年者は、購入できません。そのほか、入場にあたっての注意事項等は公式WEBサイトをご確認ください
- ・予告なくサービス内容が変更になる場合がございます。事前に必ず公式WEBサイトをご確認ください

<本件に関する報道関係者さまからのお問合せ先>  
渋谷スクランブルスクエア PR 事務局 (株式会社サニーサイドアップ内)  
担当: 矢野 (080-7934-3745)、金井 (080-7310-0134)、齋藤 (090-6531-6108)  
E-mail: scramble\_square\_pr@ssu.co.jp

## ■SHIBUYA SKY 概要

本施設は、14階～45階の移行空間「SKY GATE」、日本最大級の屋上展望空間「SKY STAGE」、46階の屋内展望回廊「SKY GALLERY」の3つのゾーンで構成されております。渋谷最高峰の地上229mから広がる360度の景色を眺めるにとどまらず、一連の体験を通じて知的好奇心を刺激し、想像力を育む展望装置です。

名称：SHIBUYA SKY

フロア：14階（チケットカウンター）、45階・46階（屋内展望施設）、屋上（屋上展望空間）

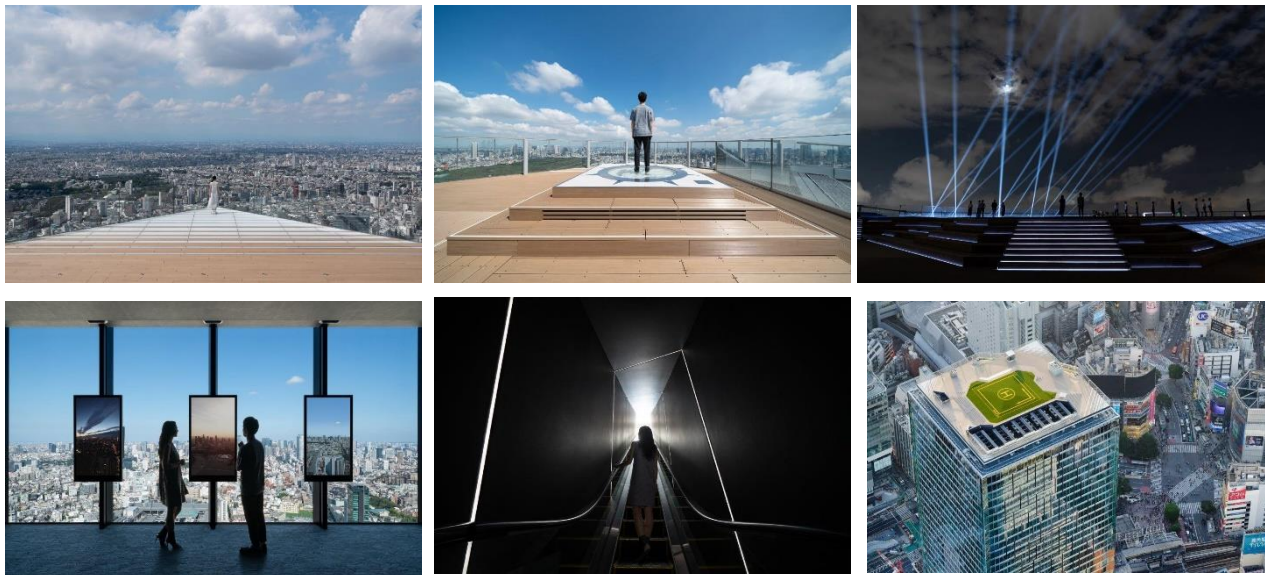
高さ：地上約230m（屋上）

営業面積：屋上展望空間 約2,500㎡、屋内展望施設 約3,000㎡

営業時間：10:00～22:30（最終入場21:20）※最新の営業時間は公式WEBサイトをご確認ください

休館日：年中無休 ※但し、臨時休館となる場合があります。

公式WEBサイト：<https://www.shibuya-scramble-square.com/sky/>



## ■SHIBUYA SKY 入場チケット

（料金はすべて税込）

		WEBチケット（チケット予約）	窓口チケット（当日券のみ）
購入方法		公式WEBサイト	14階チケットカウンター
料金	大人（18才以上）	1,800円	2,000円
	中・高校生	1,400円	1,600円
	小学生	900円	1,000円
	幼児（3～5才）	500円	600円
	3才未満	無料	無料

※再入場およびチケットの払い戻しはできません

※障がい者手帳をお持ちの方とその介助者（1名まで）は半額となります。

ご来場時にチケットカウンターにて障がい者手帳をご提示ください

※当日の混雑状況により、チケットの購入、ご入場までに待ち時間が発生する場合があります

### <WEBチケットの購入にあたっての注意事項>

※チケット購入サイト「webket」（<https://webket.cpnw.jp/regist>）の会員登録が必要です

※支払方法は、クレジットカード払いおよびコンビニ払いのみです

### <ご入場にあたってのお願い>

※SHIBUYA SKYは、地上約230mの屋上展望空間を有する施設です

※お客さまの安全確保のため、持ち込み禁止物や禁止行為のルールを定めています

※詳しくは、公式WEBサイト <https://www.shibuya-scramble-square.com/sky/ticket/#sec-note>

館内にて掲示している案内サインなどをご確認ください。

※ルールをお守りいただけない場合、ご入場のお断りやご退場をお願いする場合があります



## ■年間パスポート「SHIBUYA SKY PASSPORT」概要

販売価格：5,400円（税込）

有効期限：ご購入日から1年間

- 購入手順：①アプリ型パスポートもしくはカード型パスポートどちらかを選択  
②アプリ型パスポートは渋谷スクランブルスクエアアプリにて、  
カード型パスポートは特設サイトにて、お客さま情報を事前登録  
③14階チケットカウンターにて顔写真を登録のうえご購入

特典：

- 1) 1年間何度でも入場可能
- 2) 入場時の予約不要 ※1
- 3) 同伴者1名さまのご入場料金が50%OFF ※2
- 4) 渋谷スカイ内の3ショップにて割引&特典  
お土産ショップ<SHIBUYA SKY SOUVENIR SHOP>・カフェ&バー<Paradise Lounge>：お会計から10%OFF  
フォトサービス：写真をご購入いただいたお客さまに写真のデータをプレゼント
- 5) 渋谷スクランブルスクエア ショップ&レストランのチケ得サービス（約30店舗参加）がいつでも利用可能  
※1 混雑時はお待ちいただく可能性がございます  
※2 当日窓口チケットを半額にて販売します。また、各日、販売枚数に達した時点で終了となります

特設サイト：<https://www.shibuya-scramble-square.com/sky/passport>

※年間パスポートを使用して、ルーフトップバー「THE ROOF SHIBUYA SKY」のソファ席をご予約いただくことは出来ません。

## ◇施設およびチケットに関するお問合せ先

SHIBUYA SKYお問い合わせ窓口 TEL：03-4221-0229（受付時間10:00～20:00）

### <安心・安全への取り組み>

#### ■施設としての取り組み

- ・従業員の勤務前の検温・健康チェックの実施
- ・従業員へのマスク着用と手洗い・手指消毒・うがい徹底の励行
- ・出入口にアルコール消毒液の設置、消毒液を用いた清掃の強化
- ・館内・バックゾーン各所に三密を避ける啓蒙サインやポスターなどの設置
- ・飲食店の対面座席廃止や客席の間引き、電子決済の推奨を実施
- ・お手洗い内のジェットタオル、一部の休憩スペースなどの利用を中止

#### ■お客さまへのお願い

- ・館内におけるお客さま同士、また従業員との一定の距離の確保をお願いします
- ・ご来館の際は、最少人数でのご来館、マスクの着用にご協力ください
- ・体調がすぐれない場合のご来館を見合わせてください
- ・混雑時におけるお客さま入館制限実施にご理解とご協力をお願いします

※詳しくは、公式ホームページや施設内にて掲示している案内サインでご確認ください。

また、新型コロナウイルス感染拡大防止の観点から、営業時間を変更している可能性がございます。  
最新の情報は、公式ホームページをご確認ください。何卒ご理解賜りますようお願い申し上げます。

## <渋谷スクランブルスクエア 概要>

名称：渋谷スクランブルスクエア／SHIBUYA SCRAMBLE SQUARE  
事業主体：東急(株)、東日本旅客鉄道(株)、東京地下鉄(株)  
所在：東京都渋谷区渋谷2丁目24番12号  
用途：事務所、店舗、展望施設、駐車場など  
延床面積：第Ⅰ期（東棟）約181,000㎡、第Ⅱ期（中央棟・西棟）約96,000㎡  
階数：第Ⅰ期（東棟）地上47階 地下7階、  
第Ⅱ期（中央棟）地上10階 地下2階、（西棟）地上13階 地下5階  
高さ：第Ⅰ期（東棟）約230m、第Ⅱ期（中央棟）約61m、（西棟）約76m  
設計者：渋谷駅周辺整備計画共同企業体  
※(株)日建設計、(株)東急設計コンサルタント、(株)JR東日本建築設計、  
メトロ開発(株)  
デザイナー・アークト：(株)日建設計、(株)隈研吾建築都市設計事務所、(有)SANAA 事務所  
運営会社：渋谷スクランブルスクエア(株)  
※東急(株)、東日本旅客鉄道(株)、東京地下鉄(株)の3社共同出資  
開業：第Ⅰ期（東棟）2019年11月1日  
第Ⅱ期（中央棟・西棟）2027年度  
URL：<https://www.shibuya-scramble-square.com>



▲SHIBUYA SKY PASSPORT  
告知ビジュアル



▲渋谷スクランブルスクエア外観